



# Homebyme



## VOTRE PROJET :

### DEMANDE CLIENT :

Bonjour,

Nous avons besoin de redonner la cohérence à l'ensemble et de créer une nouvelle atmosphère: moderne, chaleureuse et accueillante.

Nous aimons les sources lumineuses indirectes et nombreuses. Un tapis pourrait être envisagé.

Quelques touches de couleur vive avec des imprimés graphiques ne nous font pas peur.

Merci

### AMBIANCE : SCANDINAVE

### RÉPONSE DÉCORATEUR :

Bonjour,

Je suis Anne, votre pimpeur sur ce projet.

Comme vous me l'avez demandé, j'ai réalisé votre projet salon avec un style scandinave.

Pour la modernité, j'ai choisi un papier peint graphique très tendance.

J'espère que cette proposition vous conviendra et que vous n'hésitez pas à faire appel à Pimp my Room lors de vos prochains projets.

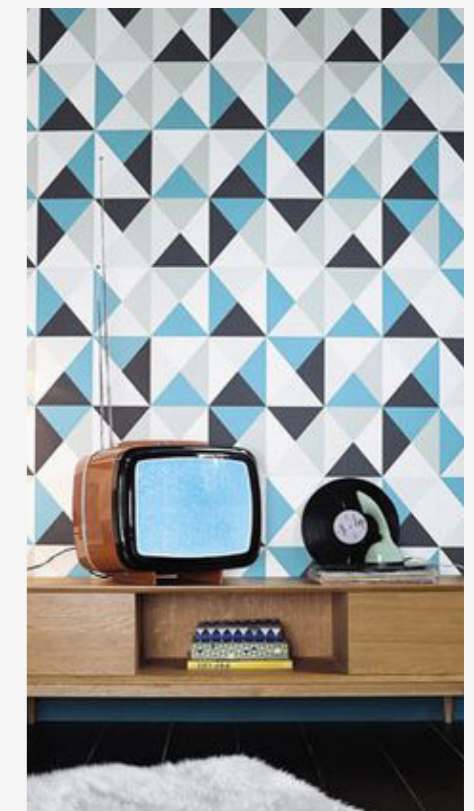
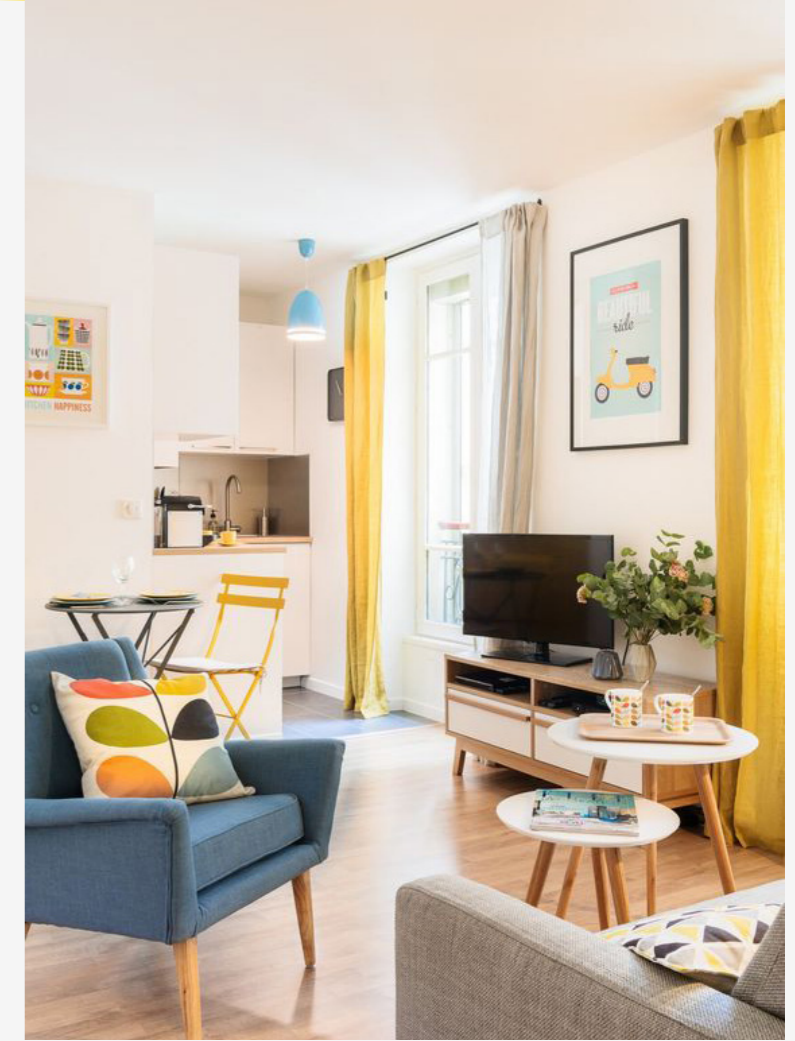
Bien à vous  
Anne votre Pimpeur

PIMP  
MY ROOM





# INSPIRATIONS









## NOTRE SHOPPING LIST THEMATIQUE

**CLIQUEZ ICI !**



# NOS CONSEILS TRAVAUX

## 1

### PRÉPARATION

- 1• Protéger les sols avec un polyane, de préférence de bonne qualité, après avoir évacué la pièce du mobilier et élément non nécessaire au projet.
- 2• Lessiver les supports à peindre à l'aide du produit spécifique. Une éponge neuve, de l'eau chaude, une bassine et de la lessive suffisent.

## 4

### MOBILIER ET DECORATION

- 1• Pour le mur de cadres, nous vous conseillons de préparer votre composition sur le sol ou bien scotcher au mur des feuilles de la taille de vos tableaux
- 2• Pour éviter les mauvaises surprises, prenez votre temps pour bien positionner vos éléments et bien adapter les méthodes de fixation selon vos supports : béton, brique, aggro, plâtre etc...
- 3• Un bon coup de nettoyage et vous pouvez installer votre mobilier et finaliser votre décoration.

## 2

### PEINTURE ET PAPIER PEINT

- 1• Repeindre les murs selon les indications de votre book décoration. Privilégier un ton plus clair pour votre peinture si vous avez un doute.
- 2• Bien respecter les méthodes d'application et les temps de séchage.
- 3• Choisissez une colle adaptée au type de papier (papier vinyle, standard...). Durant l'encollage et la pose, garder à portée de main un seau d'eau claire et une éponge pour enlever les traces de colle, nettoyer la roulette de tapissier ou se laver les mains
- 2• Poser les lés sur la table, motifs en dessous. Pour préparer la colle, suivre les indications du fabricant. Laisser reposer la colle 10 minutes avant de l'utiliser. À l'aide de la brosse, encoller une bonne moitié du lé, du centre vers les bords. Insister sur les bords. Replier la partie encollée sur elle-même sans écraser le pli formé puis faire de même pour l'autre moitié.
- 3• Positionnez-le selon les repères, en n'oubliant pas de la faire dépasser d'environ 5 cm vers le plafond pour la découpe. Marouflez avec la brosse à tapisser, en partant de l'intérieur vers l'extérieur pour chasser l'air. Dépliez toute la hauteur en respectant bien le tracé. Marouflez toute la surface. Enlevez les surplus de colle à l'aide d'une éponge mouillée et passez la roulette de tapissier sur les bords des lés pour les encoller parfaitement. Répétez l'opération pour tous les lés suivants.

## 3

### PARQUET ET SOL SOUPLE

- 1• Bien nettoyer et aspirer son sol avant toute intervention. N'oubliez pas de prendre en compte l'épaisseur de votre nouveau sol surtout avec les différentes portes, battantes et coulissantes.
- 2• Dans le cas d'un parquet flottante, vous devez mettre en place une sous-couche adaptée, en rouleau ou en plaque, afin de réaliser une bonne isolation. Poser votre nouveau sol en laissant un espace libre en périphérie pour favoriser la dilatation .
- 3• Dans le cas d'une pose de sol souple, vous devez vous assurer que le sol à recouvrir ne contient pas d'irrégularités ou de joints trop épais, sinon prévoyez un ragréage. Poser votre nouveau sol souple en vous reportant aux fiches de mise en oeuvre des produits
- 4• Dans quel sens ? La pose conventionnelle est perpendiculaire à la source principale lumineuse. Pour équilibrer une pièce, privilégiez une pose perpendiculaire à la plus grande longueur sauf si vous souhaitez allonger cette pièce comme un couloir par exemple.
- 5• Vous pouvez mettre en place les éléments de finitions, baguettes, plinthes et seuils.

ET TOUTES NOS ASTUCES SUR

**PIMP**  
**MY ROOM**



**PROFITEZ  
DE VOTRE NOUVEL INTÉRIEUR !**